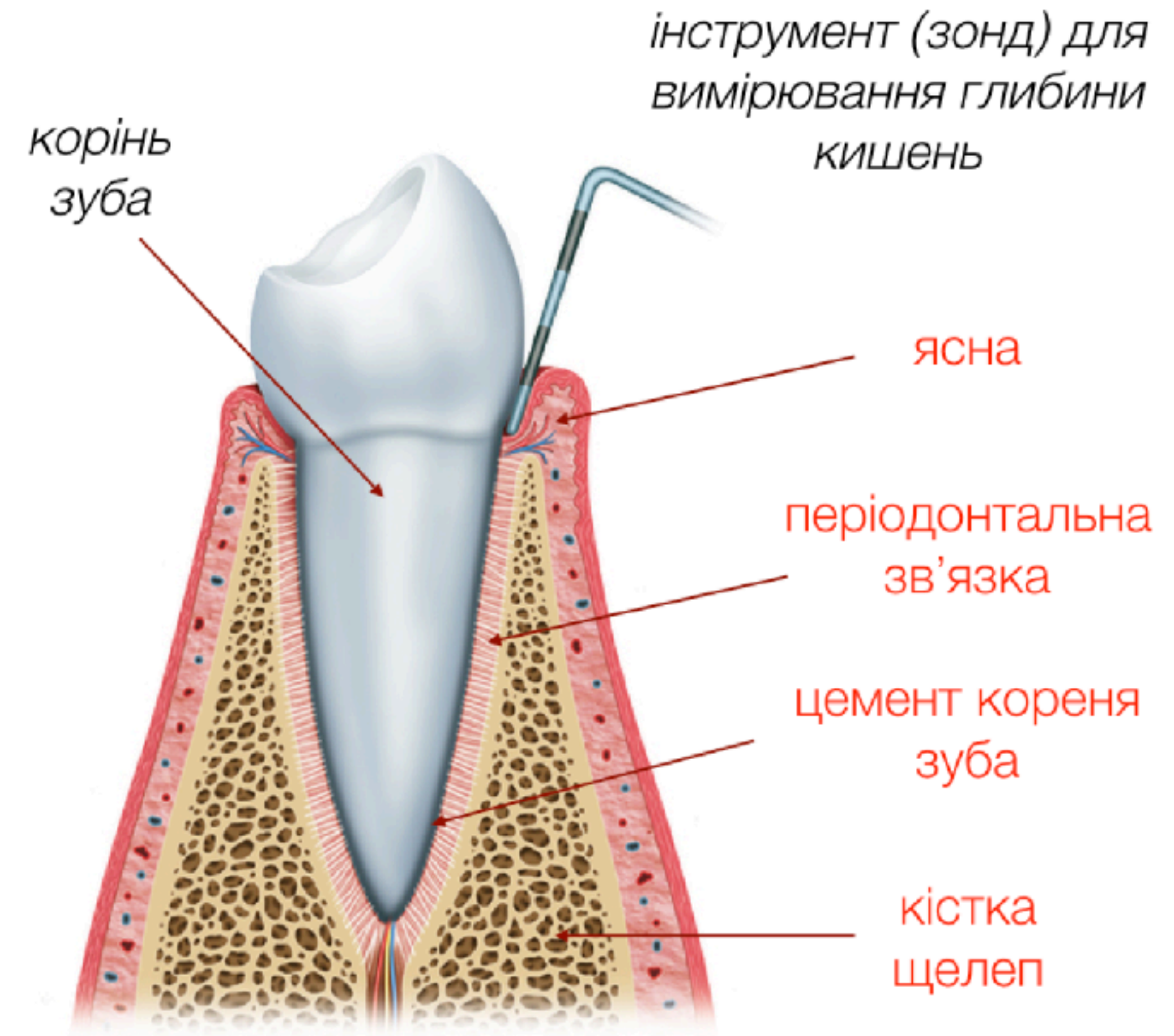


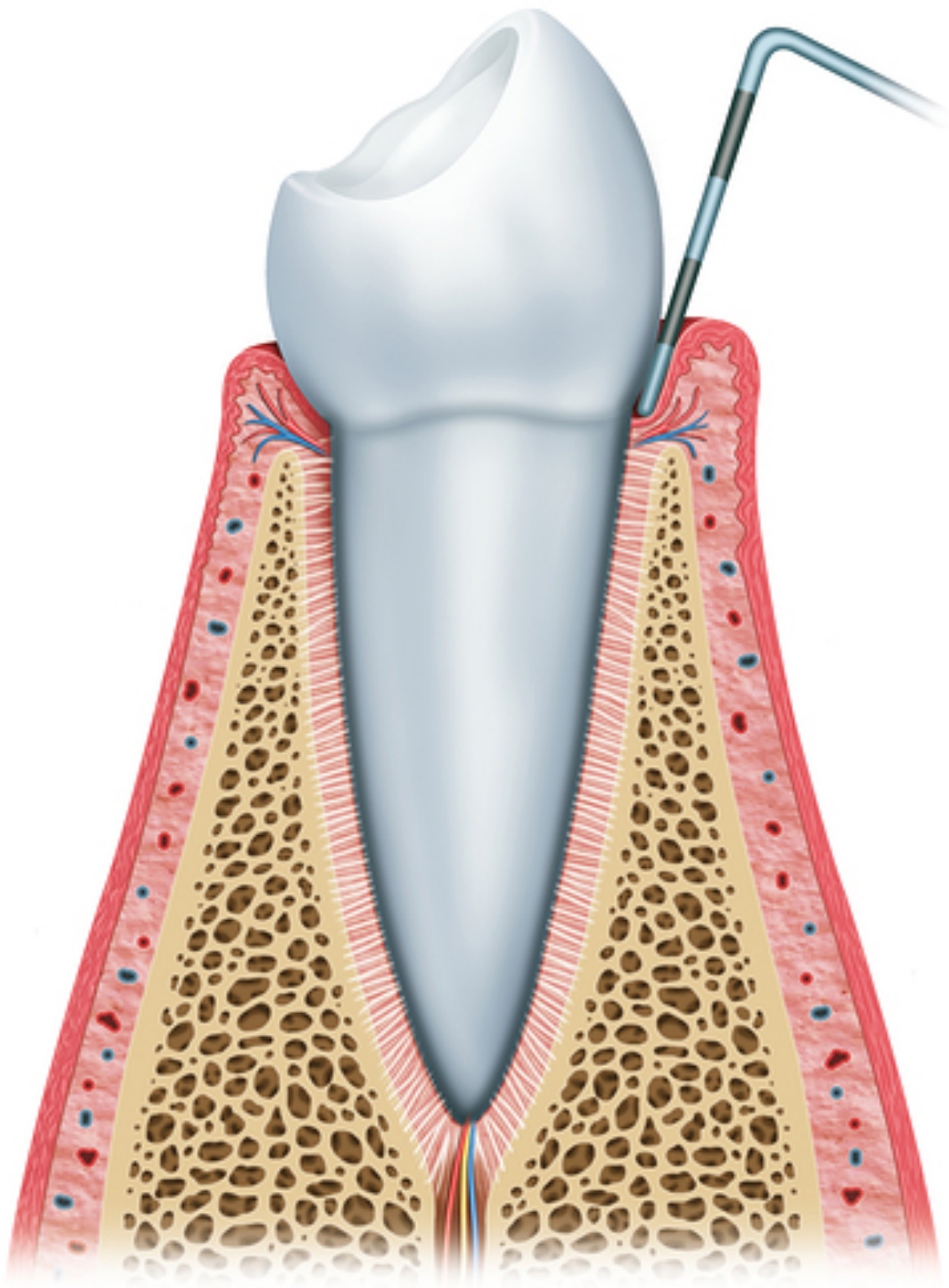
В чому основна причина розвитку захворювань пародонту?

Це бактерії, що містяться в зубному нальоті на поверхнях зубів

Що таке пародонт?

Це тканини, які утримують зуб в щелепі





здоровий пародонт



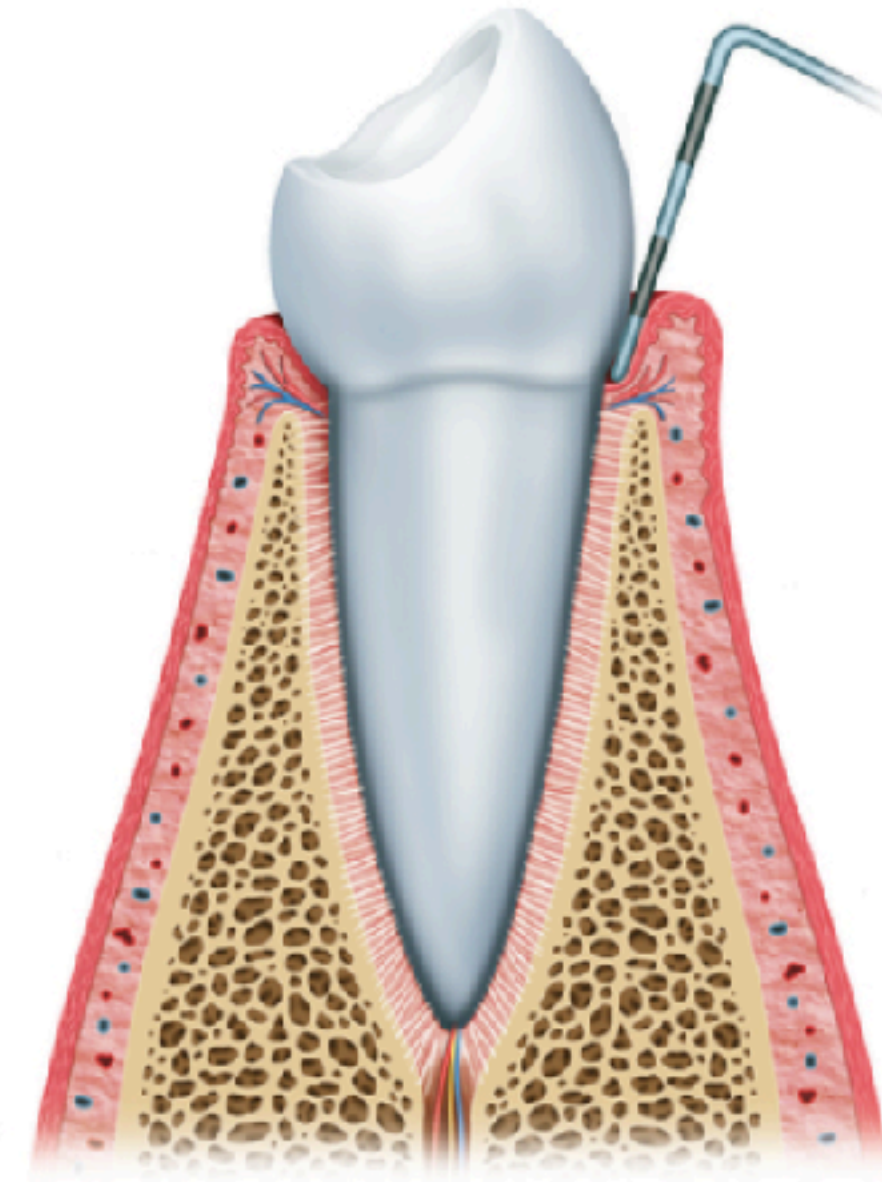
здорові ясна

запалені ясна



Гінгівіт

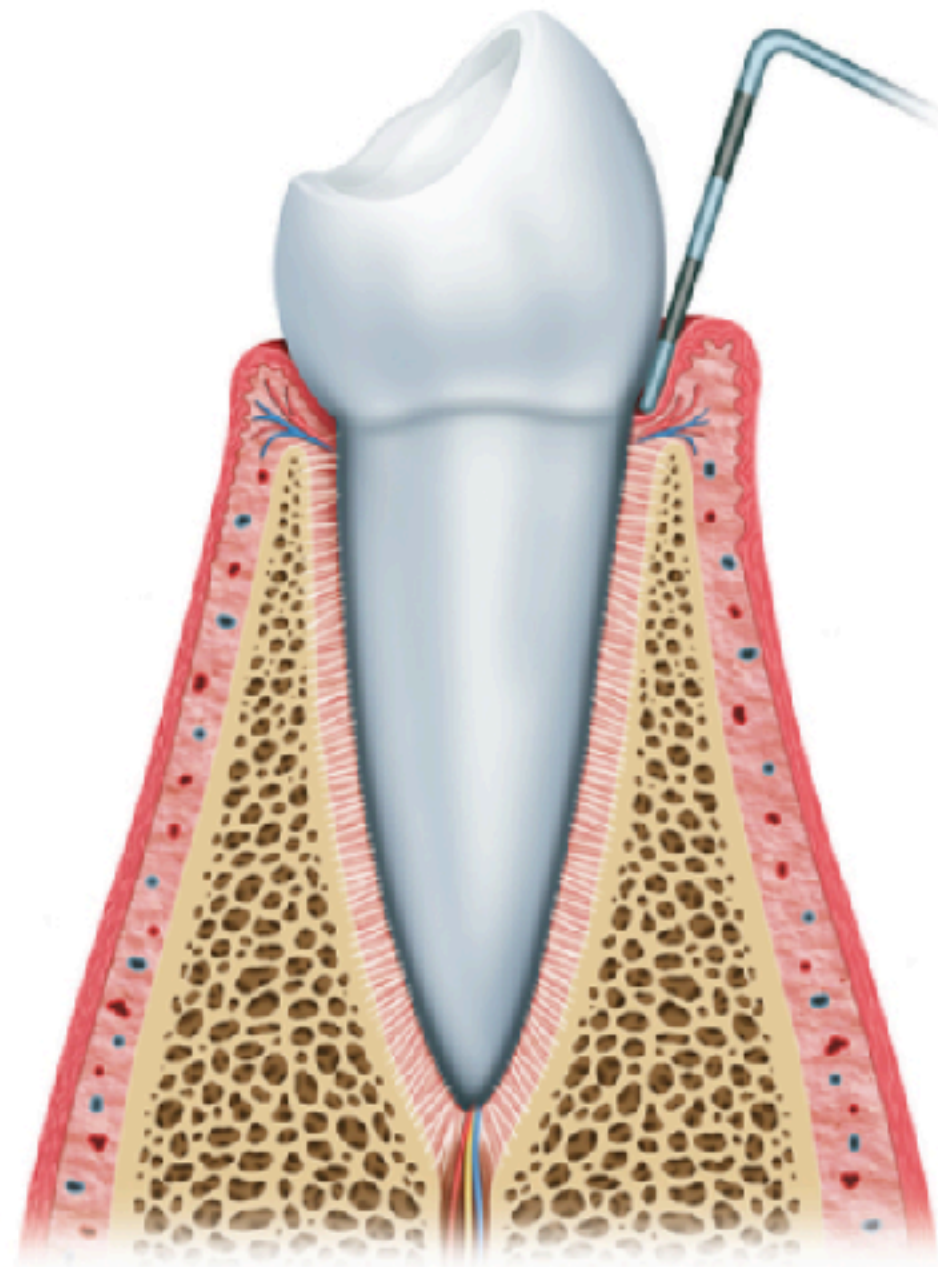
це поверхнєве запалення ясен, яке в більшості випадків легко лікується та є повністю зворотним. Втрати кістки при цьому немає



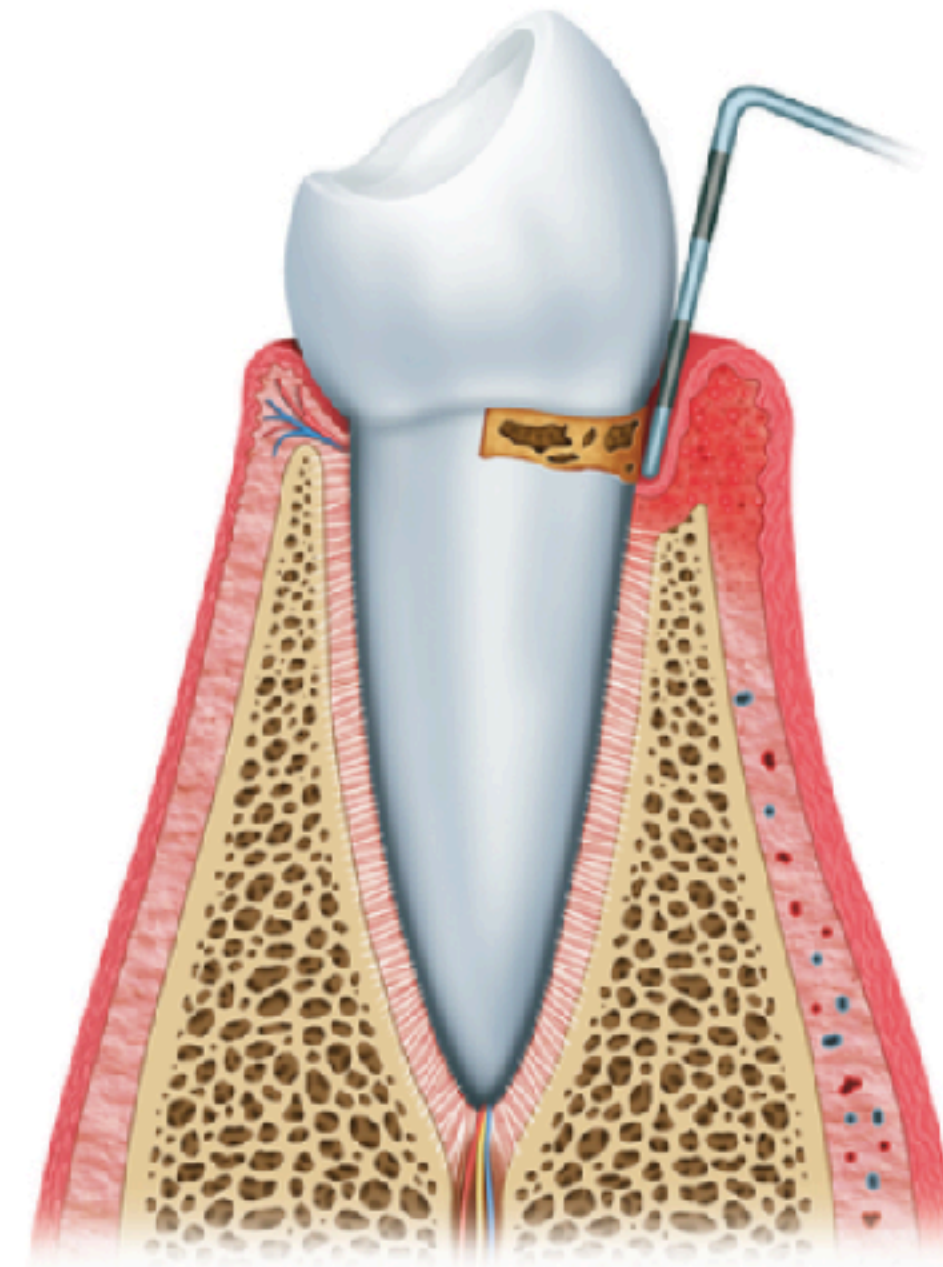
здорові ясна



ГІНГІВІТ



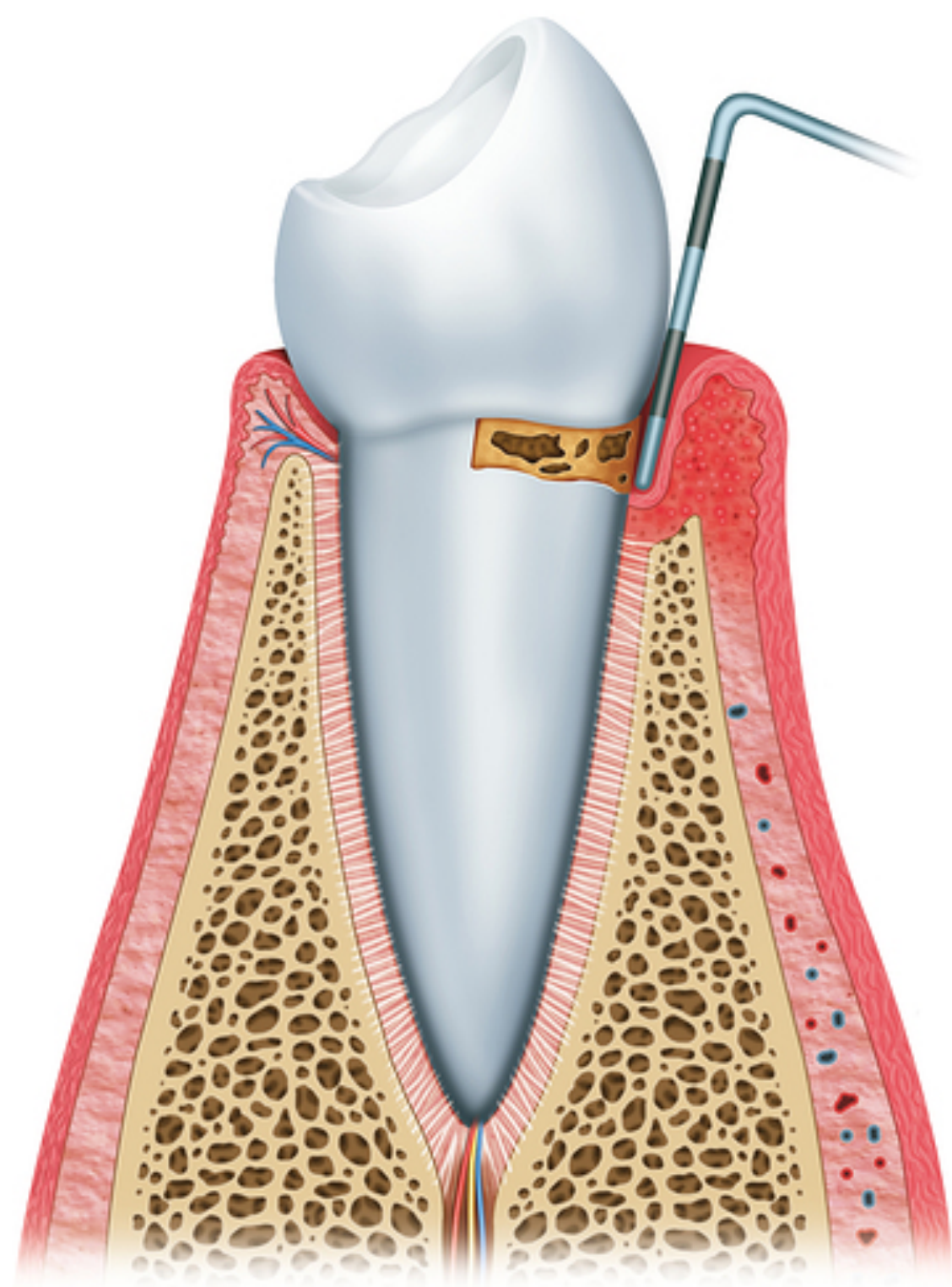
здорові ясна



пародонтит легкого
ступеня

Пародонтит легкого ступеня

—
незначне руйнування кістки та тканин, що утримують
зуб в щелепі

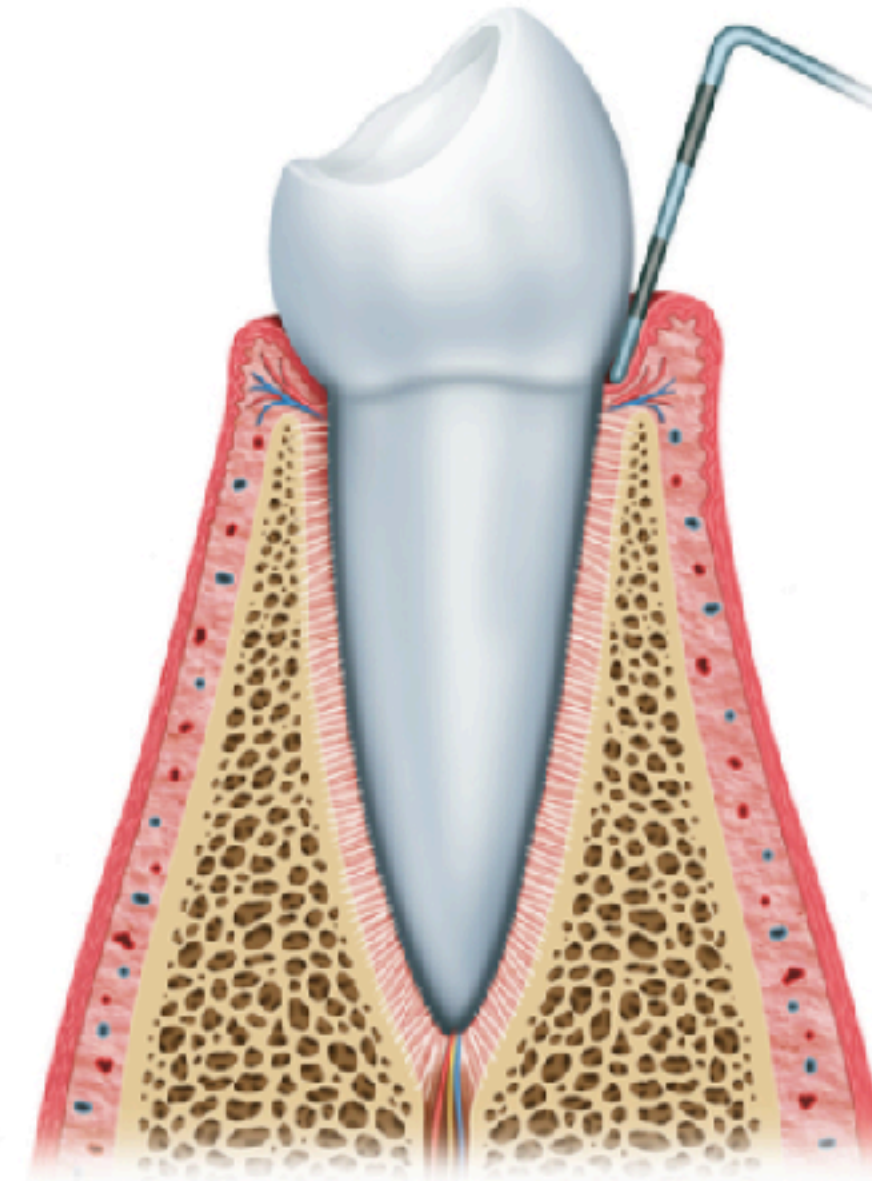


легкий пародонтит

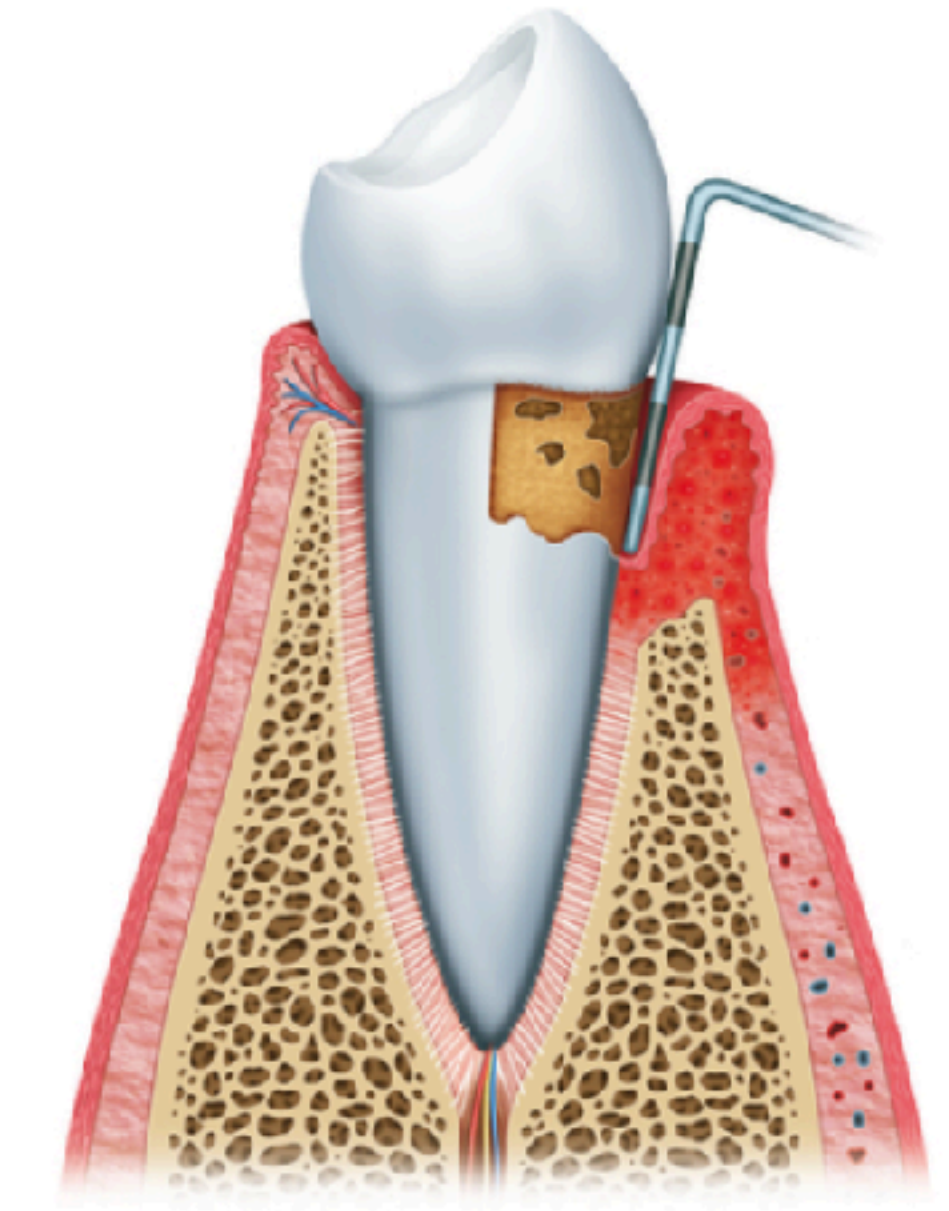


Пародонтит середнього ступеня

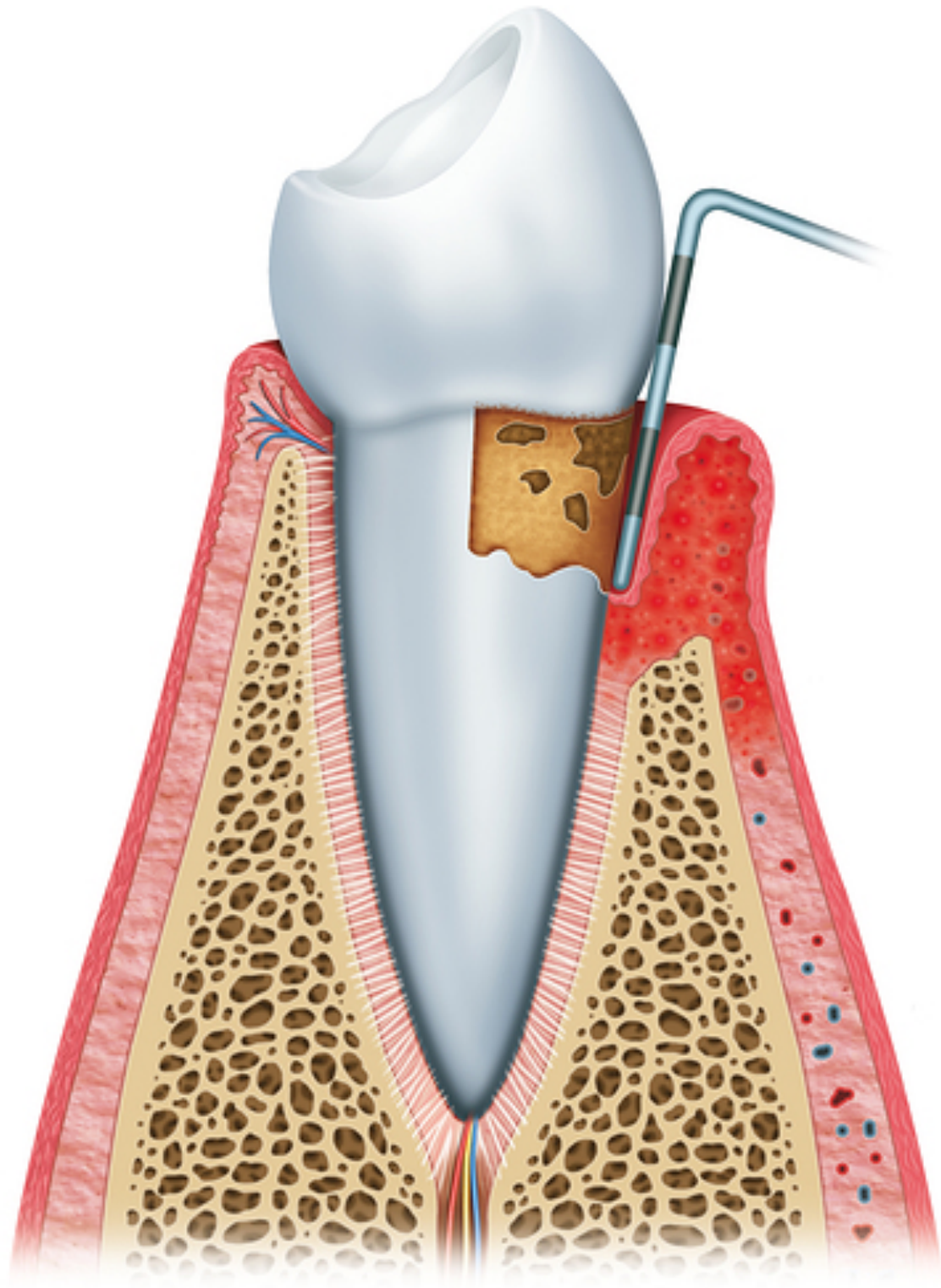
—
більш значна втрата кістки, яка може супроводжуватись оголенням ясен та загрожує втратою зуба



здорові ясна

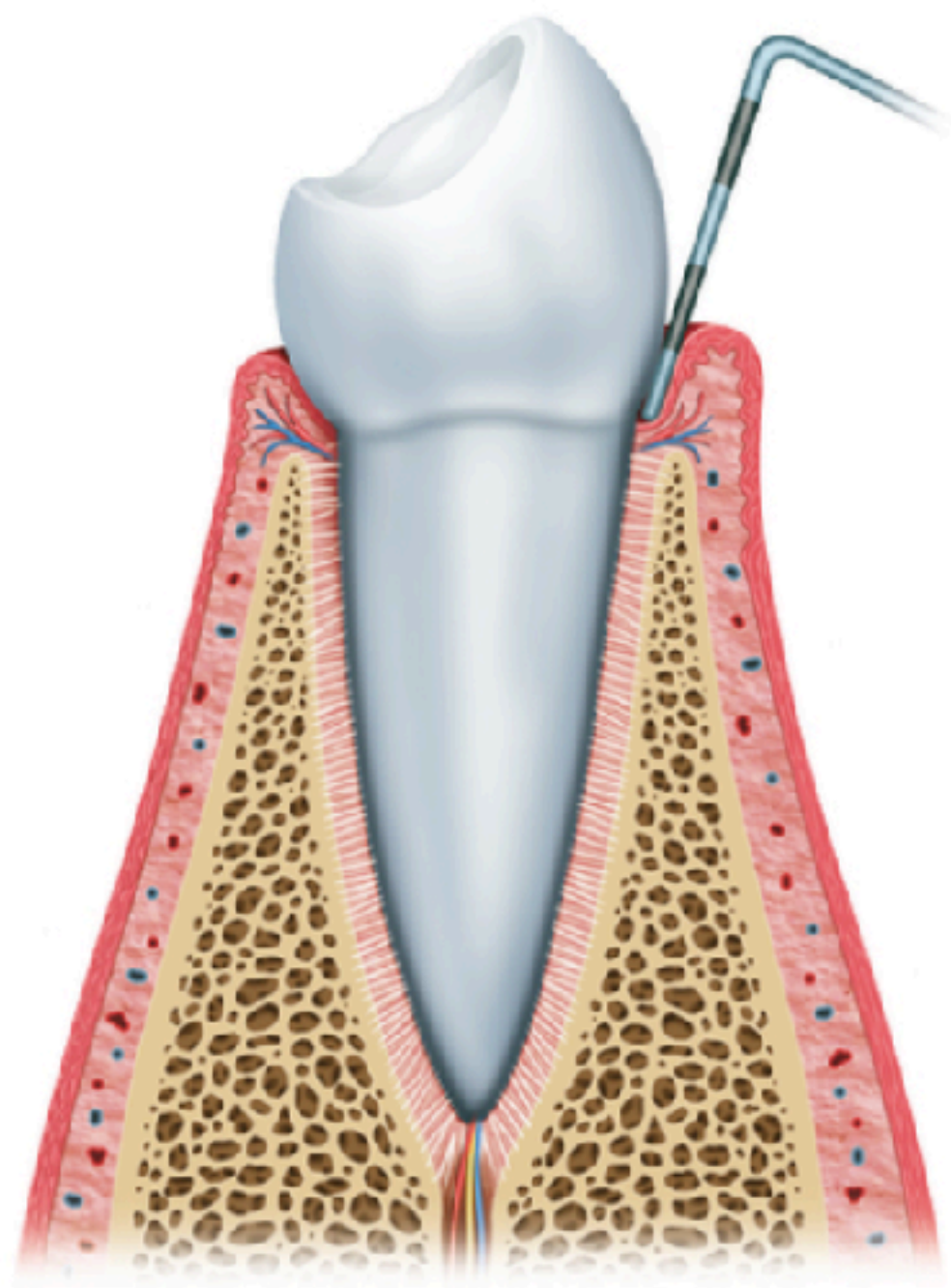


пародонтит
середнього ступеня

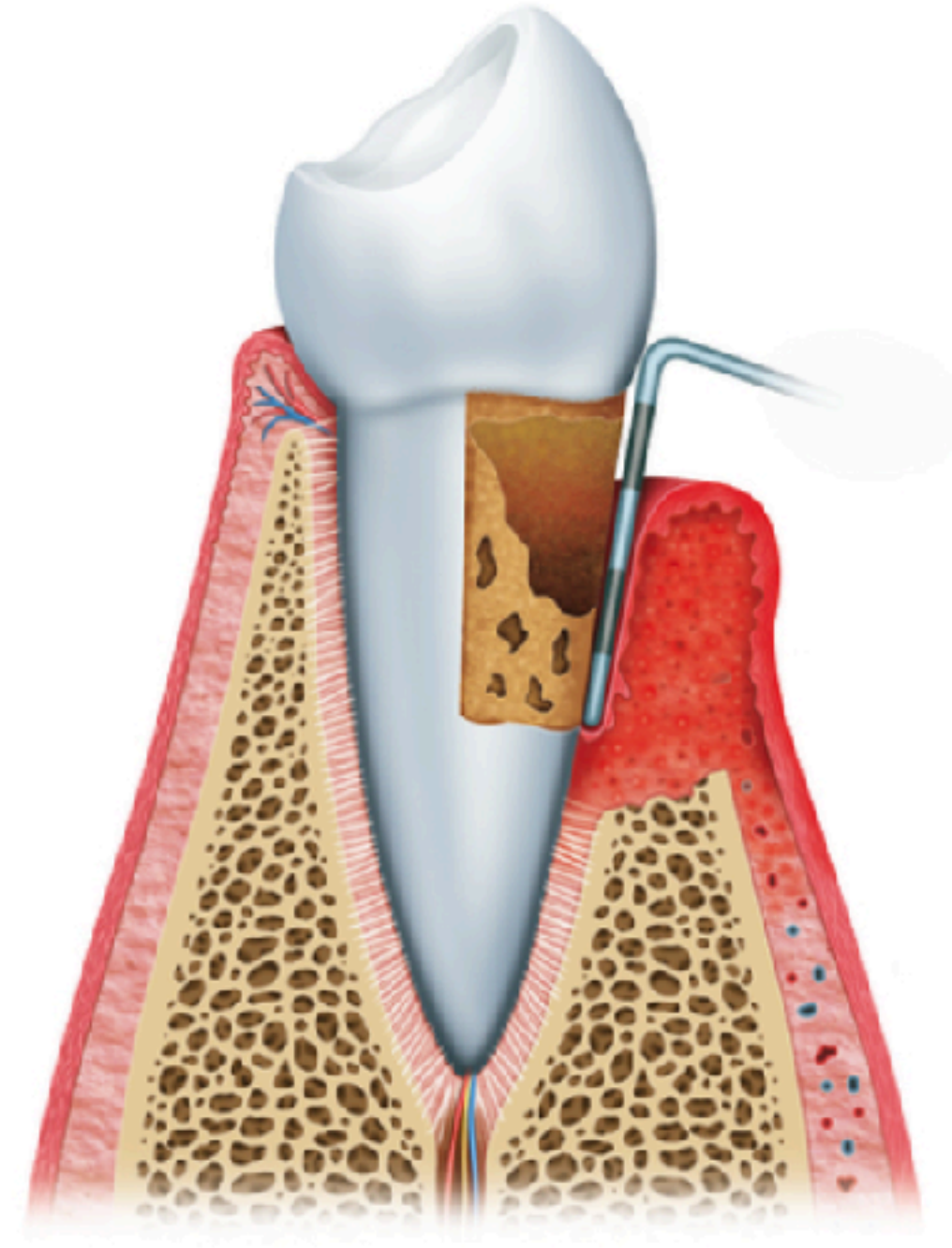


середній пародонтит





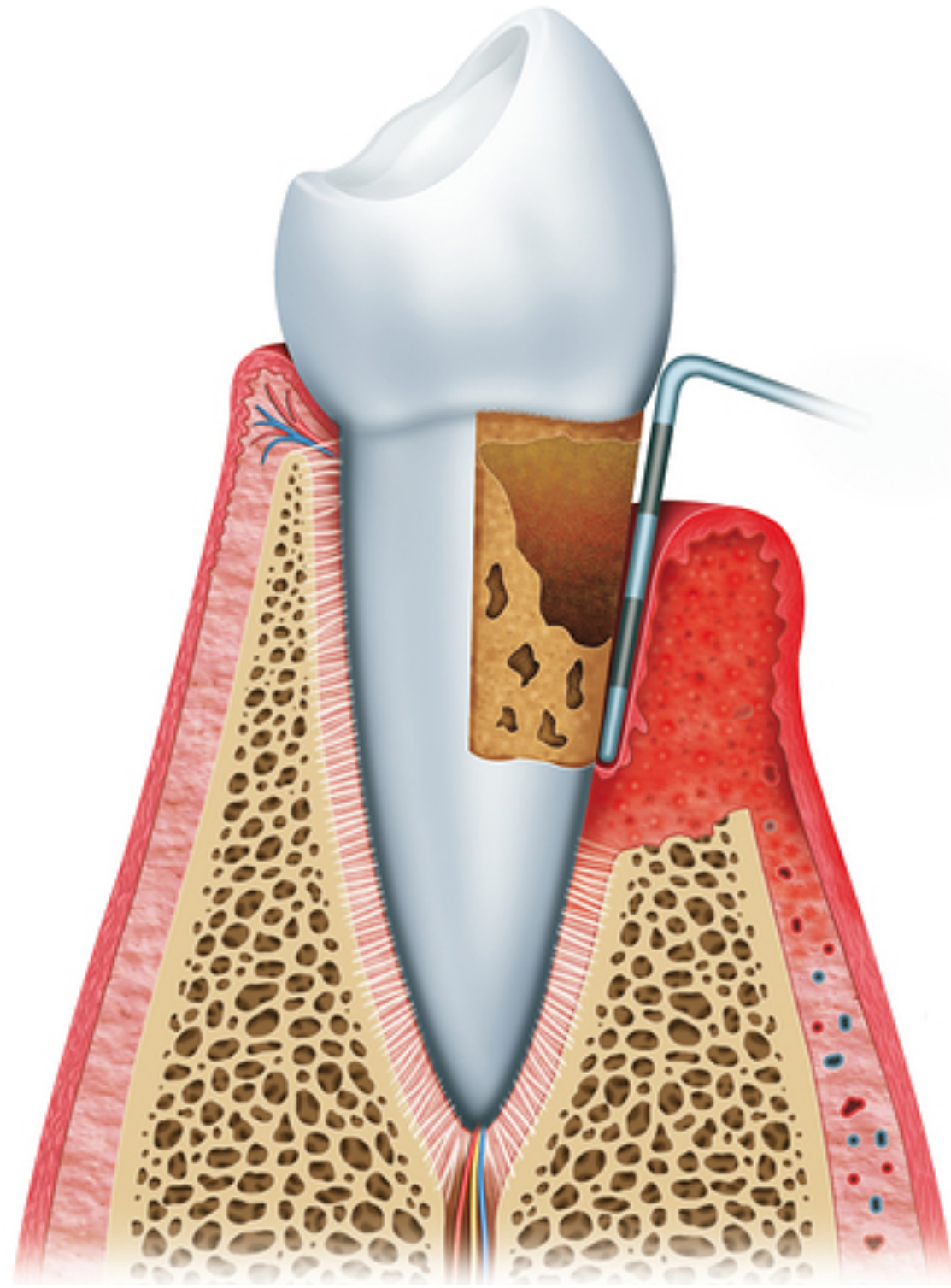
здорові ясна



пародонтит важкого
ступеню

Пародонтит важкого ступеня

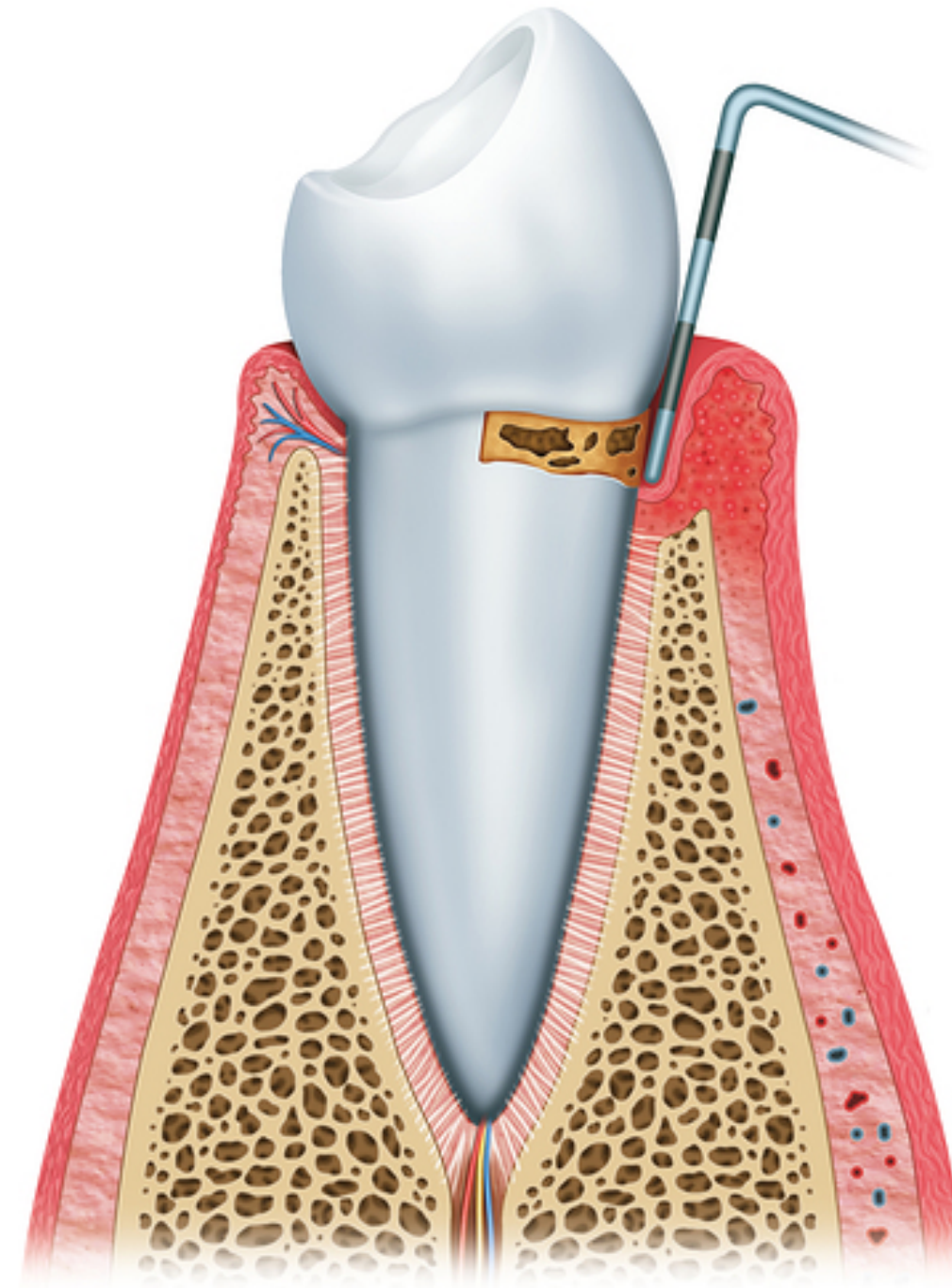
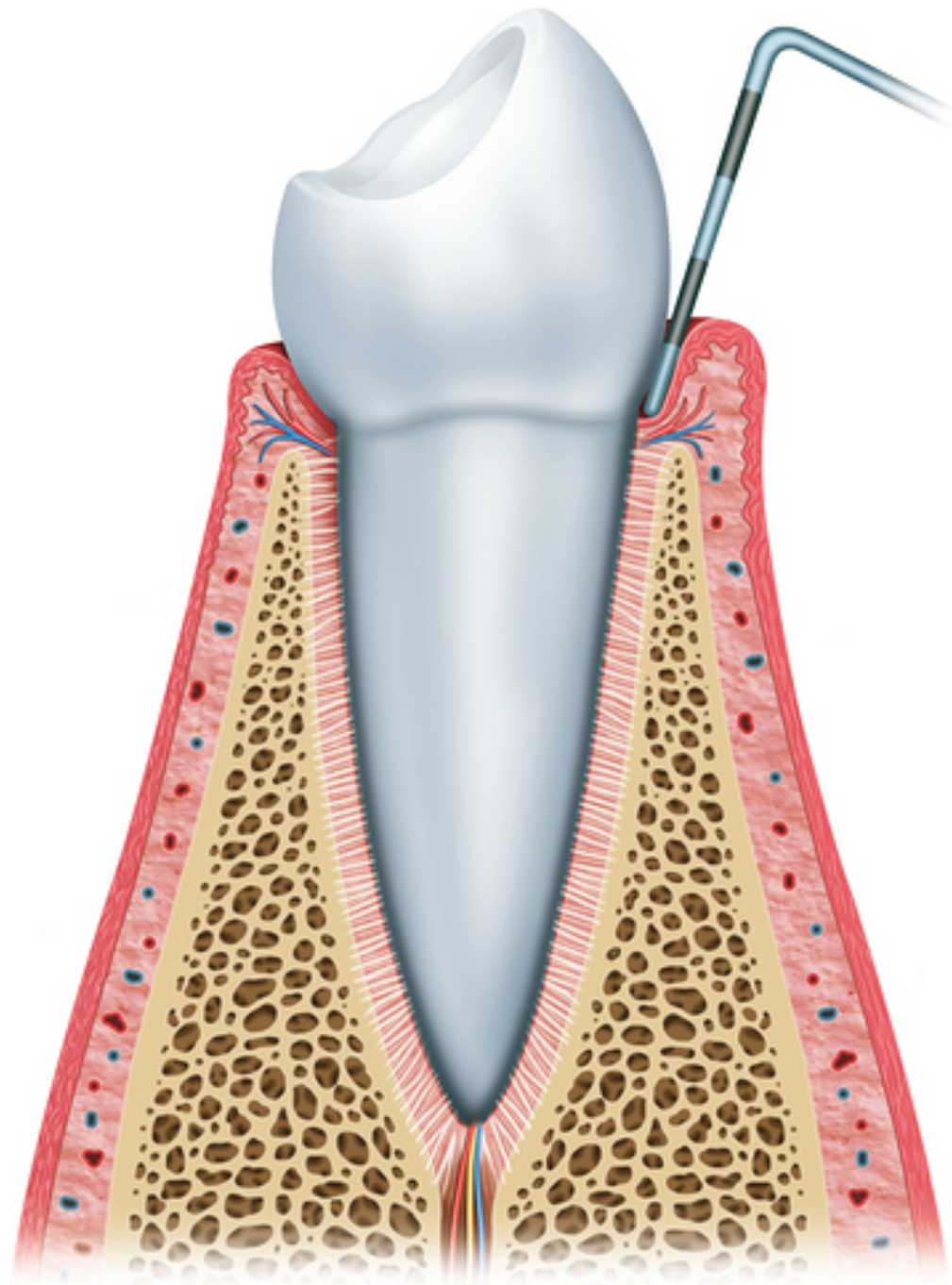
руйнування понад 50% кістки, що утримує зуб. Може супроводжуватись значним оголенням коренів зубів, їх рухомістю та подальшою втратою



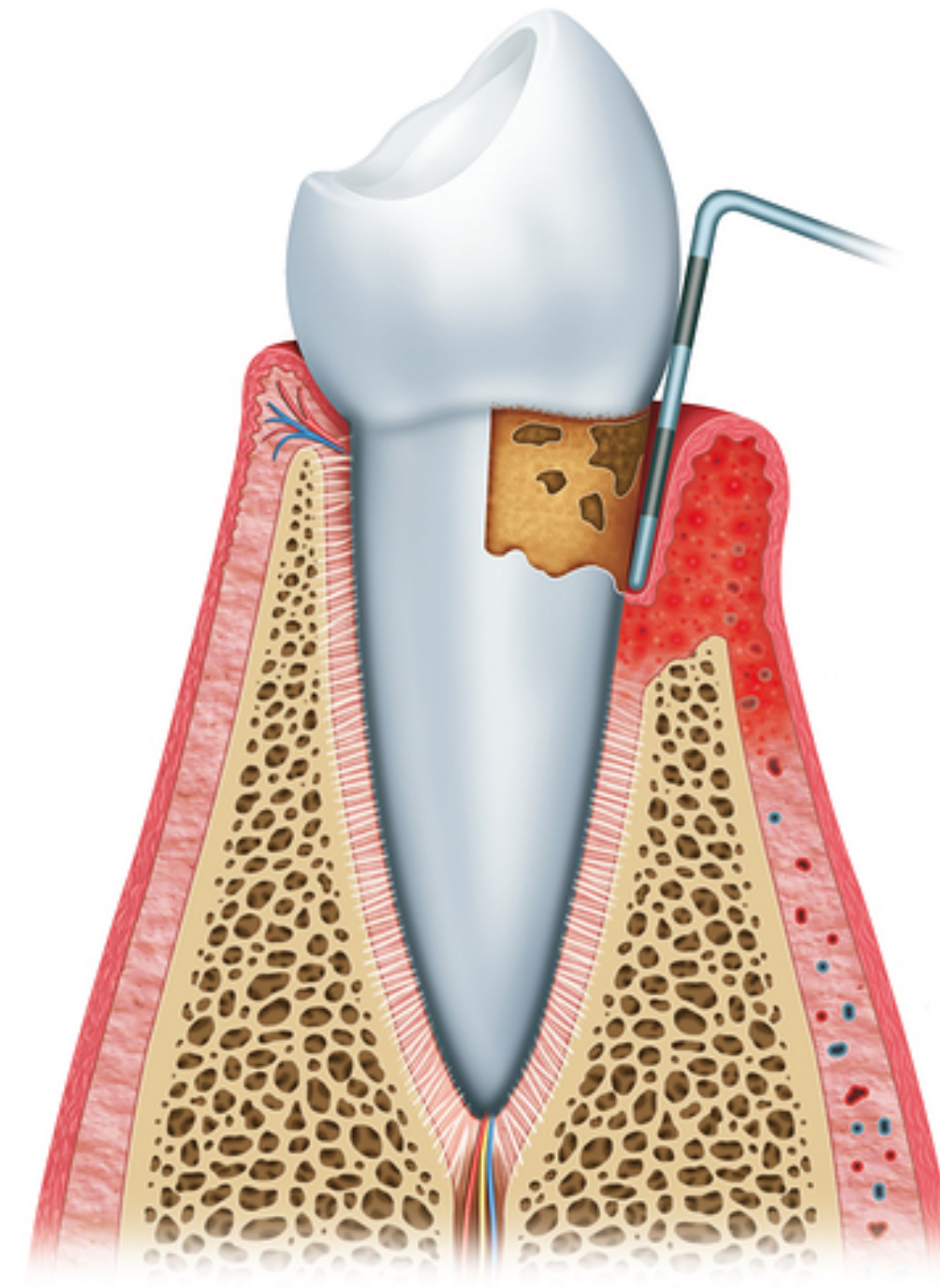
важкий пародонтит



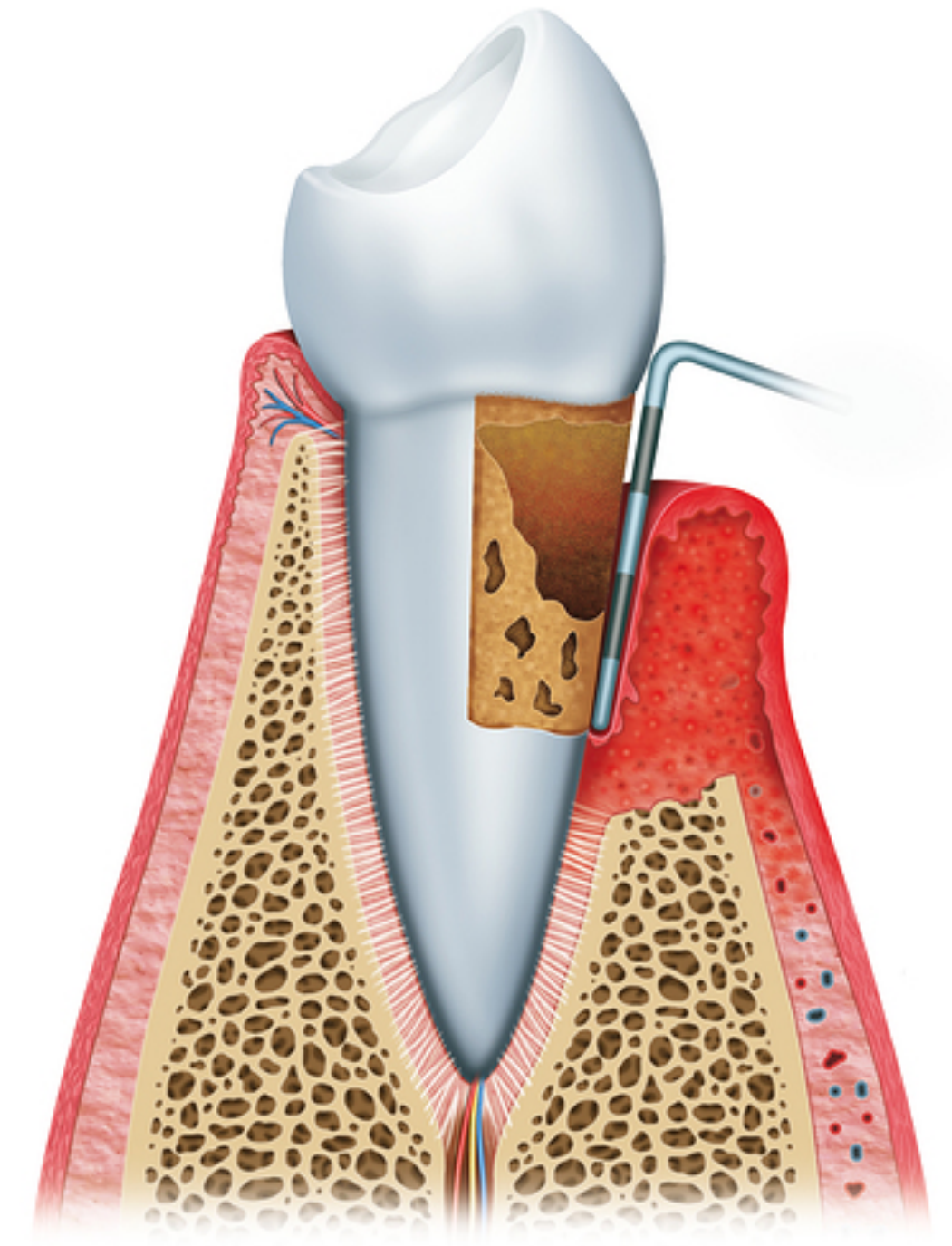
П А Р О Д О Н Т И Т



легкий



средній



важкий

За відсутності адекватного лікування, пародонтит
прогресує та призводить до втрати зубів

Більш того,

інфекція, що є в ротовій порожнині, при нелікованому пародонтиті проникає у весь організм, і спричиняє або веде до прогресування ряду захворювань, зокрема:



Серцево-судинні захворювання



Цукровий діабет



Недоношеність плода та передчасні пологи

У більшості випадків,
пародонтит не
супроводжується больовими
відчуттями



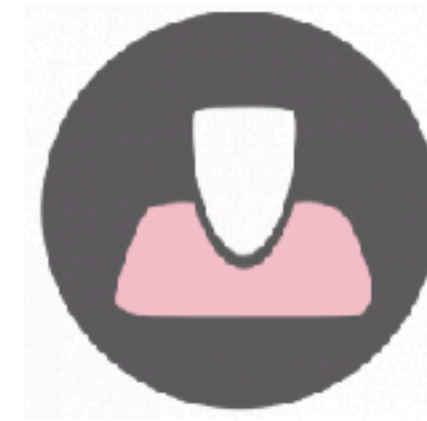
Типові симптоми пародонтиту



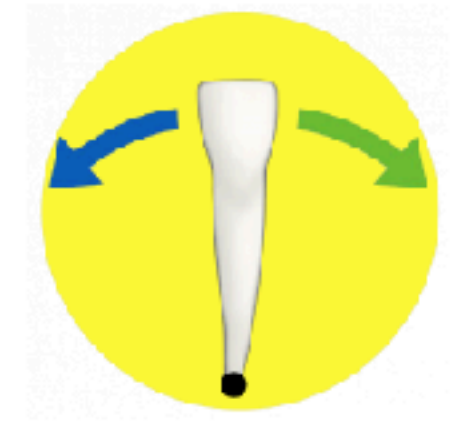
Почервоніння та
кровоточивість
ясен



Неприємний
запах з рота



Опускання краю
ясен та оголення
коренів



Рухомість зубів

л і к у в а н н я

Крок 1

Діагностика

Крок 2

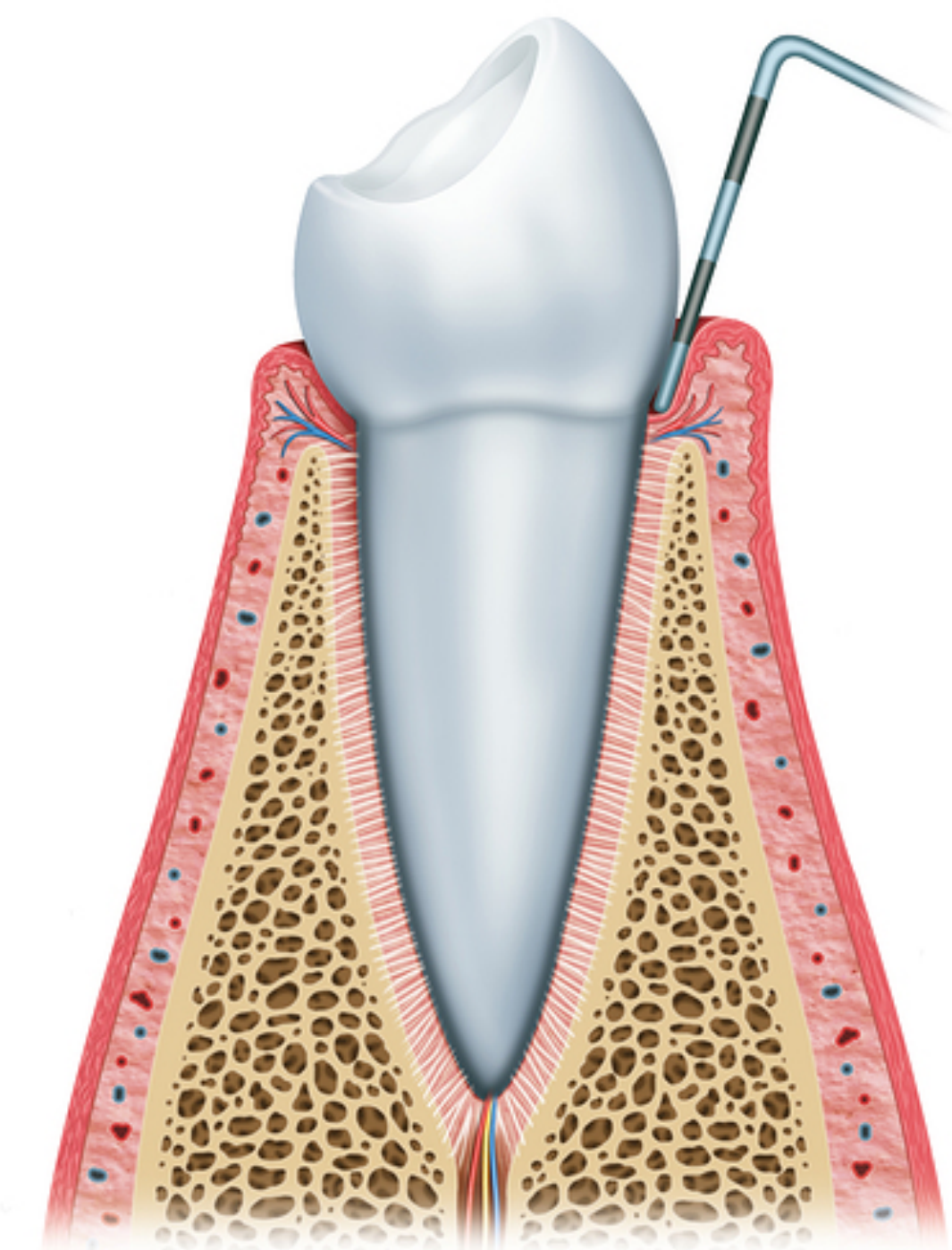
Глибоке зняття
зубних відкладень

Крок 3

При потребі -
хірургія

Крок 4

Контрольні візити
ПОЖИТТЄВО



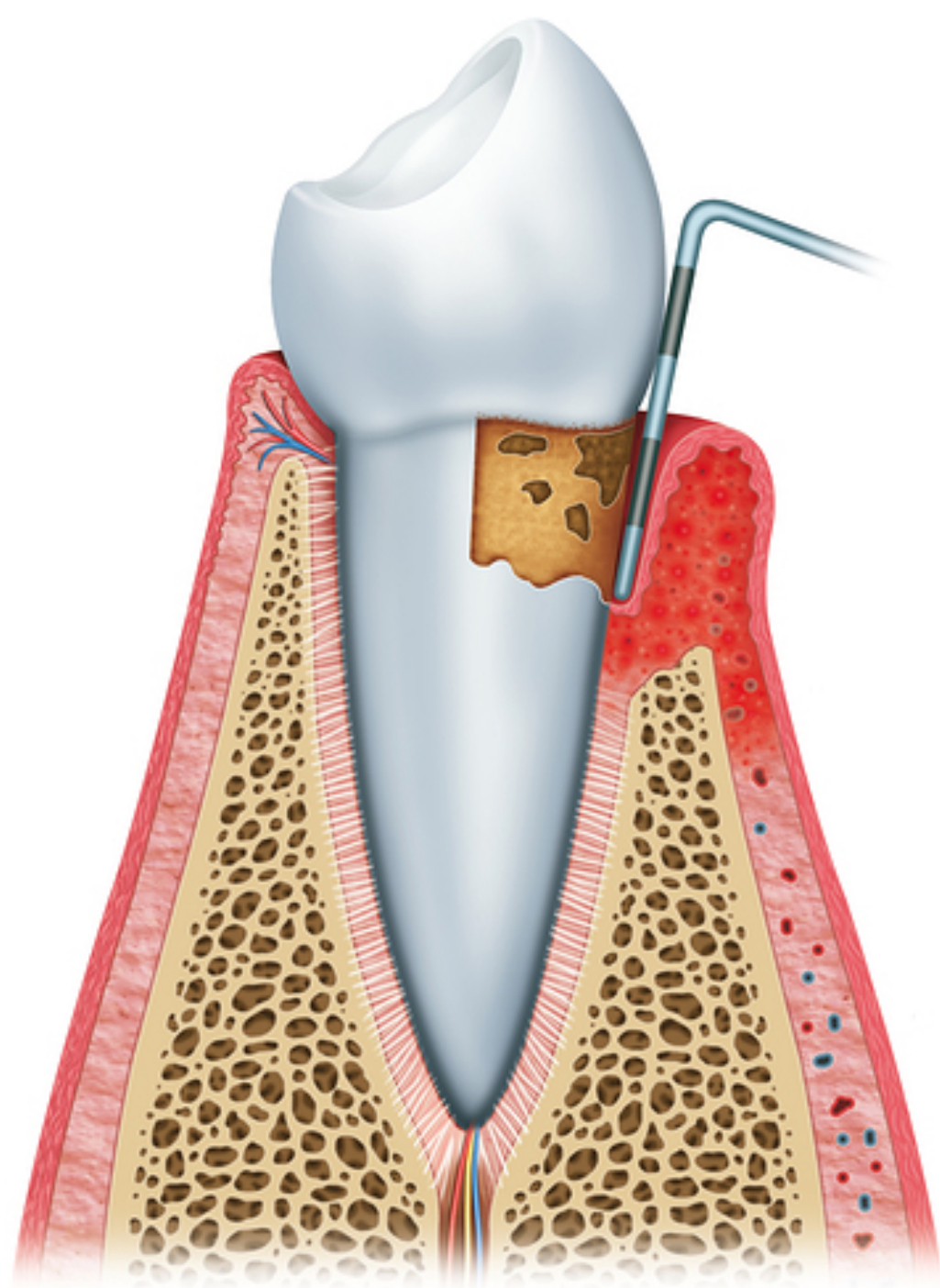
легкий пародонтит



до лікування



після лікування



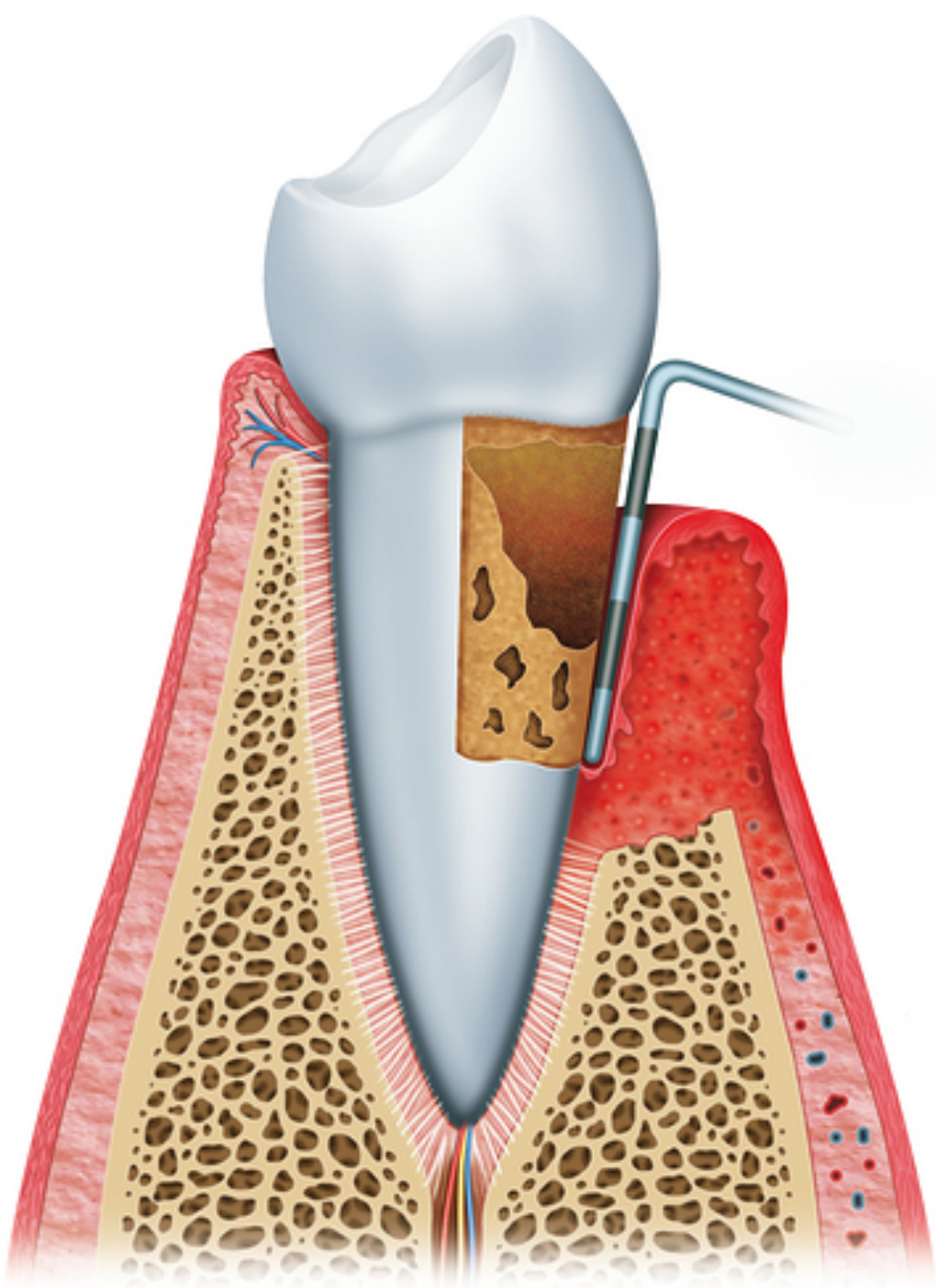
середній пародонтит



до лікування



після лікування



важкий пародонтит



до лікування



після лікування